

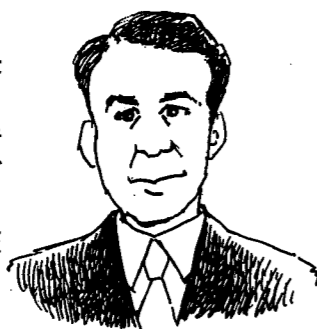
テーマ:「バス交通税?あなたは支払えますか?」

ディベート討論会

独立採算派

交通事業者への税金の投入には、反対の立場である。需要の少ない路線については、路線の縮小・廃止もやむを得ないと考えている。

- ・七尾、金沢、高岡にある5社の社長または役員を兼務
- ・石川県にUターンする以前は、大手建設会社に勤務し、京都、東京などに住んでいた経験もあり
- ・経営者の立場から、規制緩和後の交通事業者へ様々な提案を行なう



(リーダー) 北原良彦

- ・美大を卒業し、自営の看板業を手伝いながら、自身の塑像作品を作成している
- ・日展、日彫展等へ出品を続ける中、生まれ育った金沢の未来と芸術について日々考え中
- ・仕事から遊びまで、車をよく利用する一般市民を代表して、税金投入に反対する



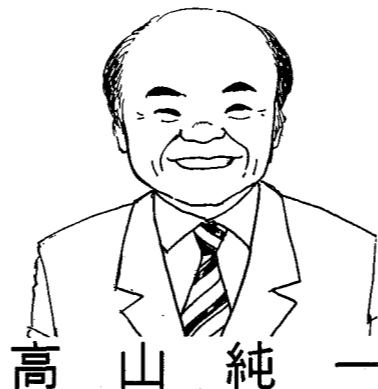
清水潤子

- ・会社役員を務める傍ら、金沢青年会議所の2001年度地域開発委員会委員長を務めるなど、多方面で活躍
- ・経営者の立場から、規制緩和後の交通事業者へ様々な提案を行なう



宮谷内雄一

コーディネーター



高山純一
K. CATフォーラム実行委員会代表
金沢大学工学部教授

V

S

13:05

基準情報 <15分>
独立採算派か?税金投入派か?アンケート

13:20

先攻

一、バス事業のあり方

- ・メンバー自己紹介
- ・各派の主張

後攻

<55分>

14:15

後攻

二、施策提案

先攻

<45分>

15:00

休憩 <20分>
(再)独立採算派か?税金投入派か?アンケート

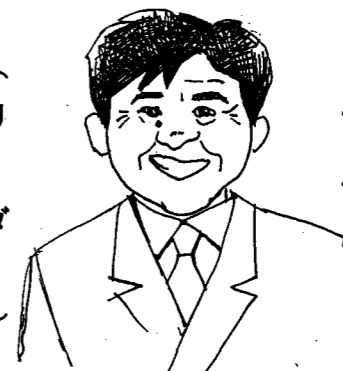
15:20

高山行司のまとめ <20分>

税金投入派

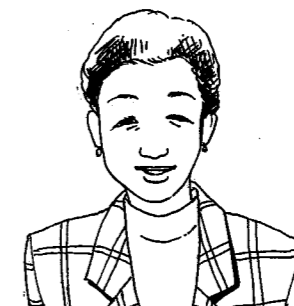
交通弱者など市民の足の確保のためにも、これ以上の路線の縮小・廃止には反対の立場である。そのためであれば、税金の投入もやむを得ないと考えている。

(リーダー) 三国千秋



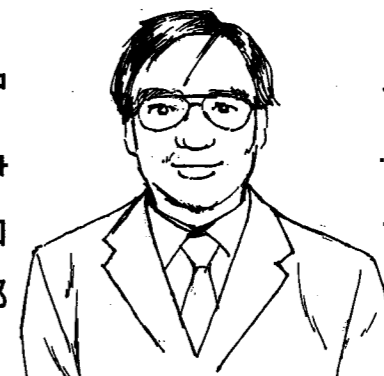
- ・車の免許をもたず、もっぱら自転車とバスを利用する北陸大学教授
- ・ドイツの交通と中心市街地活性化に非常に関心がある

青海万里子



- ・自宅で「どんぐりこども造形教室」を主宰する傍ら、金沢エコライフ工房ディレクターやコープいしかわ理事などを務める
- ・環境面から公共交通の必要性を考え、さらなる公共交通の利便性向上を願う

沖伊知郎



- ・日本政策投資銀行北陸支店の企画調査課長として活躍
- ・規制緩和後の公共交通(乗合バス)の課題を指摘
- ・まちづくりの観点から公共交通の必要性を主張する